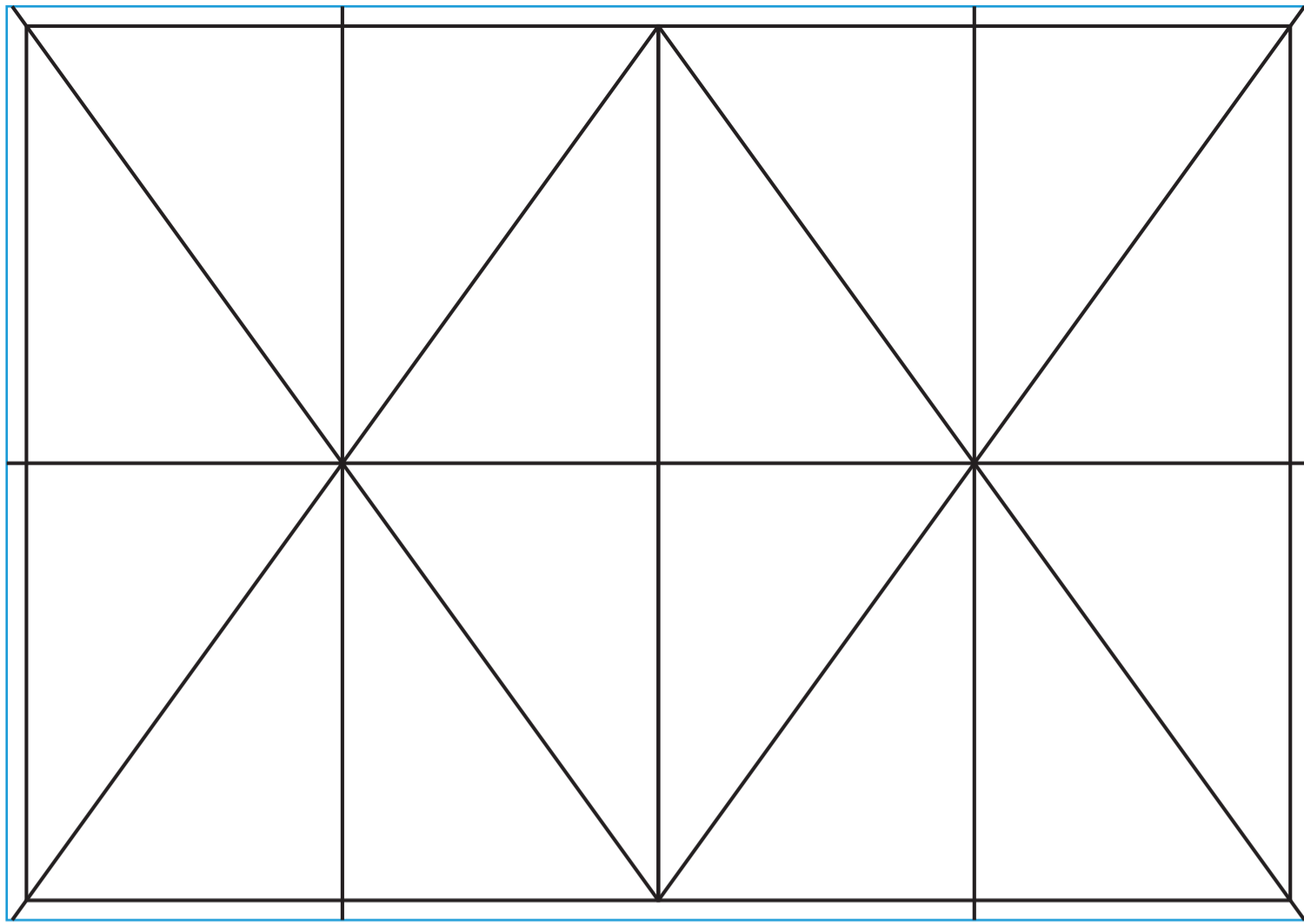


Anlage:
198,3 x 139mm inkl. Beschnitt
Biegung 19,2°

Requirements:
198,3 x 139mm incl. Bleed-over
Bend of 19,2°



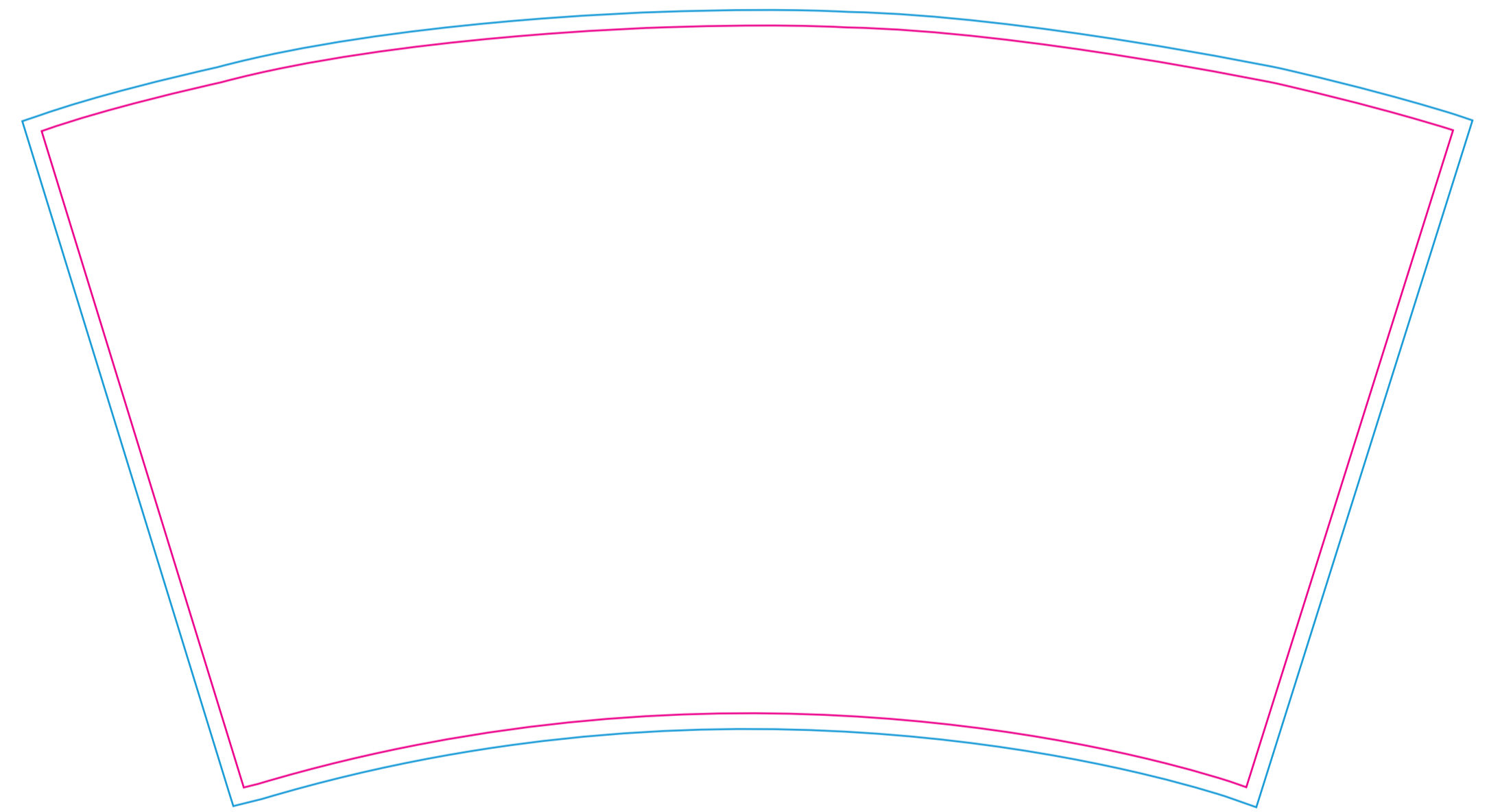
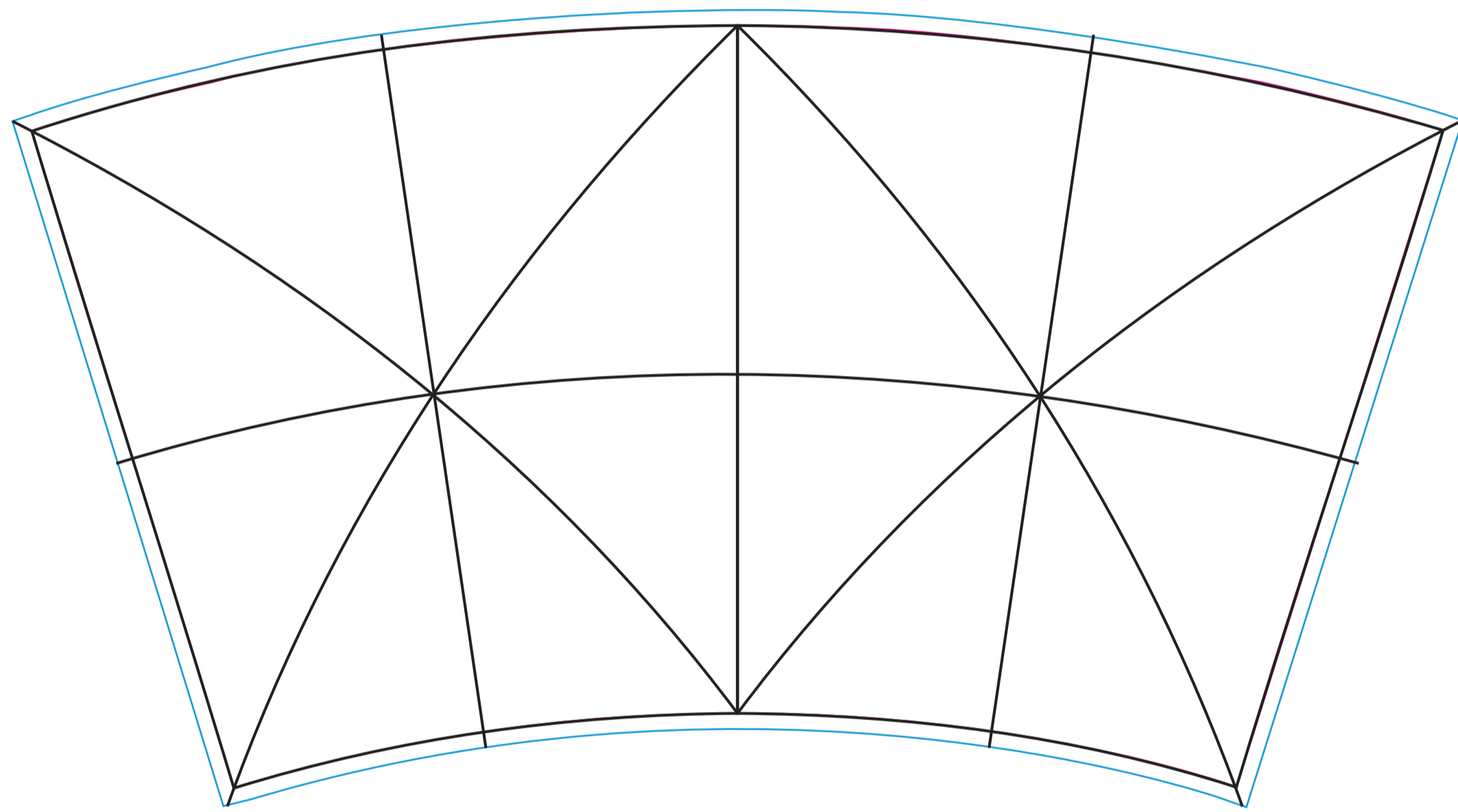
Art.: 04576

Anlage:
198,3 x 139mm inkl. Beschnitt
Biegung 19,2°

Requirements:
198,3 x 139mm incl. Bleed-over
Bend of 19,2°



Art.: 04576



Bitte Folgendes beachten: Es müssen 3 mm Beschnitt berücksichtigt werden. **Wichtige Elemente sollten mindestens 2 mm vom Rand entfernt sein, da es zu Verschiebungen beim Stanzen kommen kann.** Pinke Linien (= Struktur / Stanze) werden nicht mitgedruckt. Die IMouldfolie besteht aus einem weißen Grundmaterial.

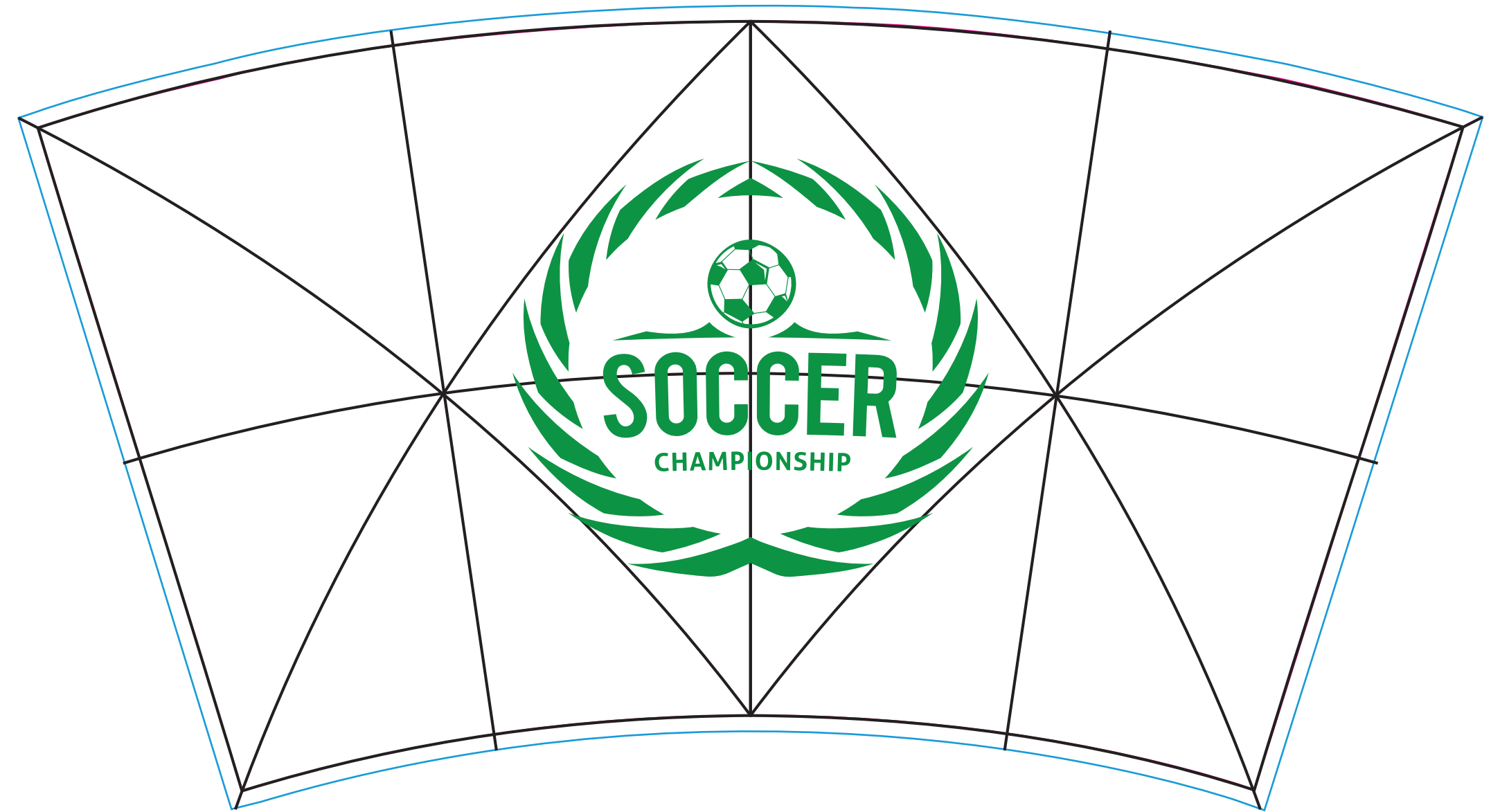
Please note the following: Allow 3 mm bleed over. **Important elements should have a distance of 2 mm from the edge due to possible movement when die cutting.** Pink lines (= article structure / cutting area) will not be printed. The IMouldfoil consists of a white base material.



■ Automatische Krümmung (Logo verzerrt).
Nichtgeometrische Formen (z.B. Fotografien) können mit einem Standardwinkel von 19,2° gebogen werden.

Automatic bend.

Non-geometrical shapes (e.g. photos) can be bent with a standard angle of 19,2°.



■ Optimierte Daten.
Die Biegung dieses Beispiellogos wurde per Hand angepasst, da geometrische Formen für ein optimales Ergebnis nicht nach dem Richtwert von 19,2° gebogen werden sollten (siehe Verzerrung linkes Beispiel).

Optimised print files.

The bend of this example was optimised by hand, as geometrical shapes cannot be bent with the standard angle of 19,2° by standard (see bending in the left example).