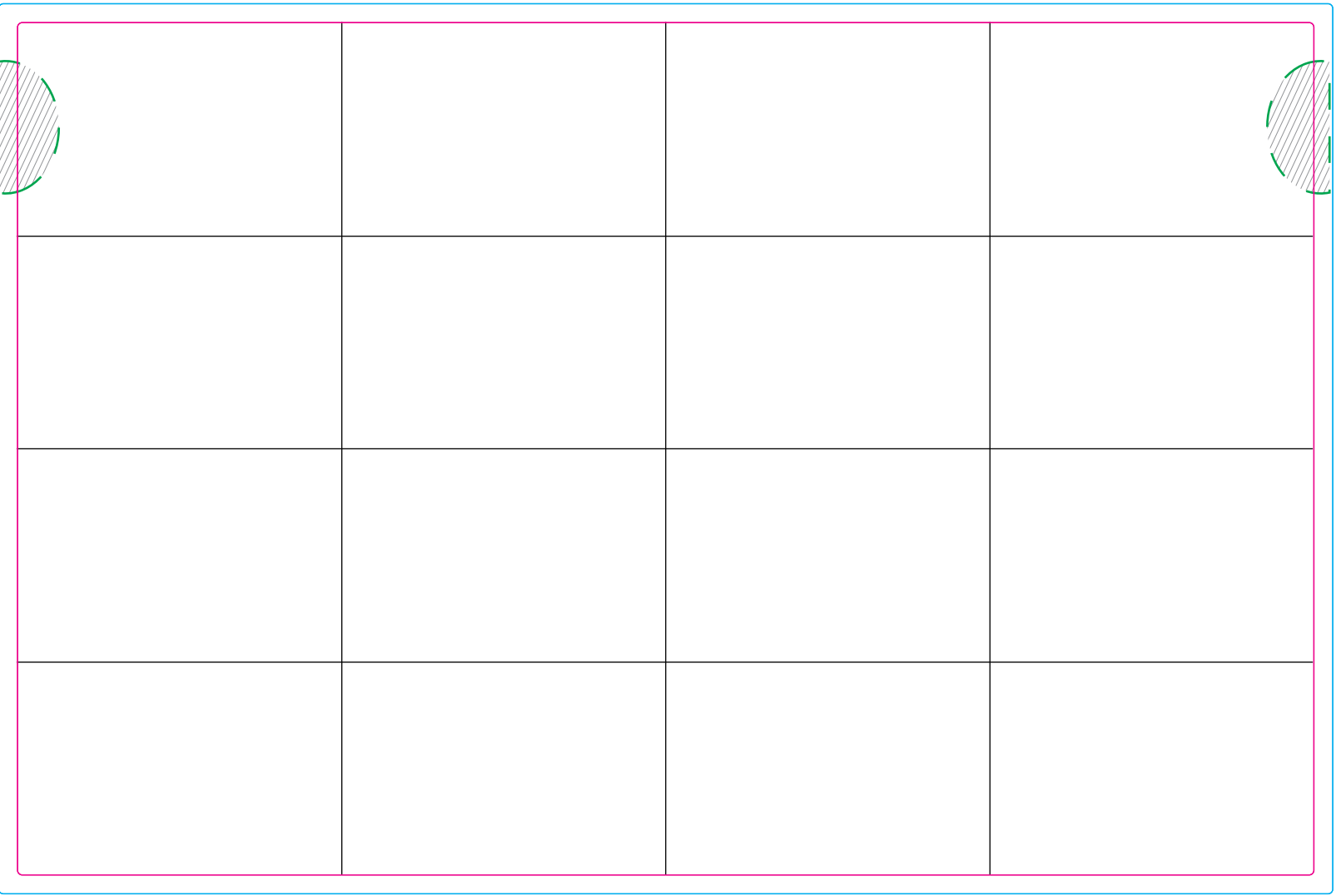


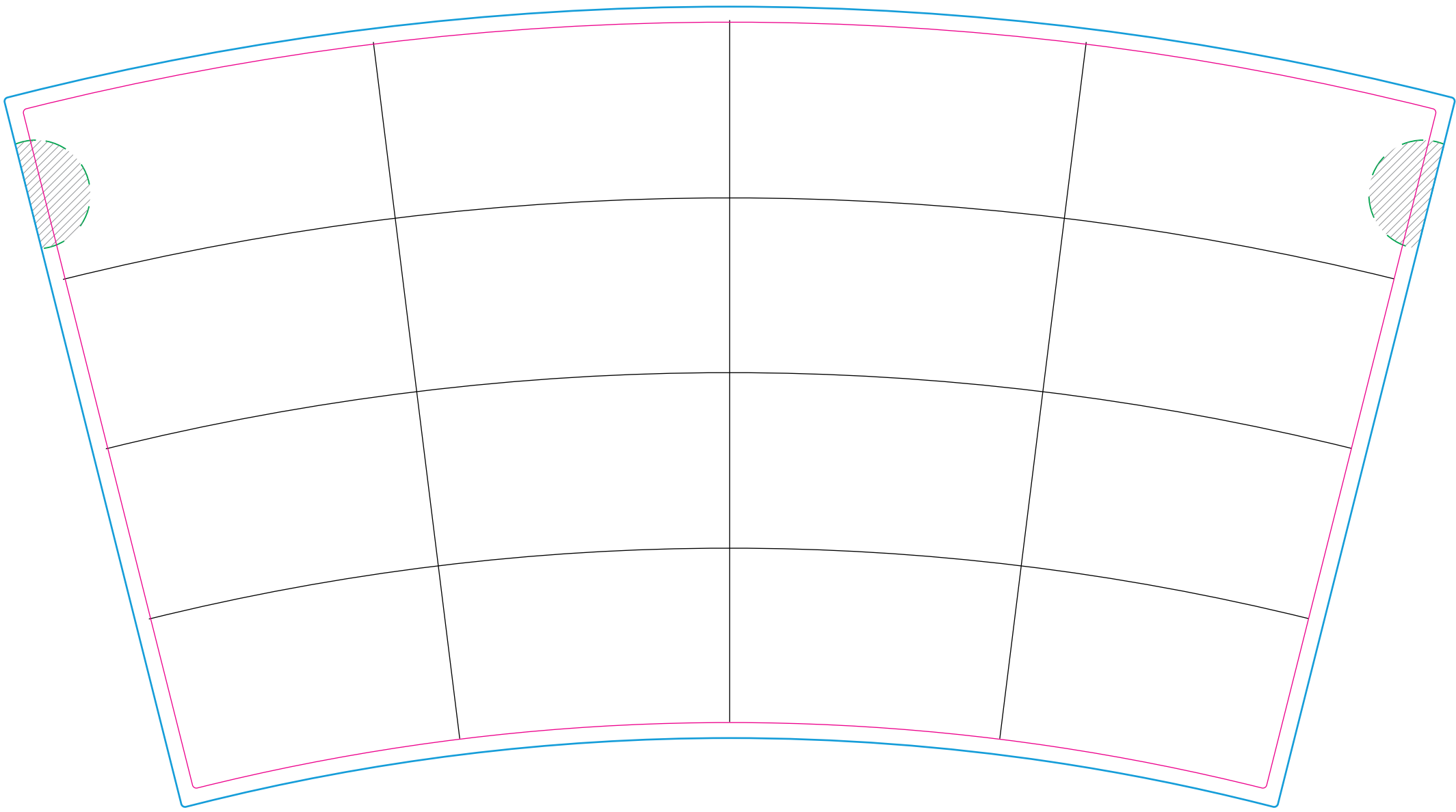
Anlage:
212 x 141,5mm inkl. Beschnitt
Biegung 16,2°

Requirements:
212 x 141,5mm incl. Bleed-over
Bend of 16,2°

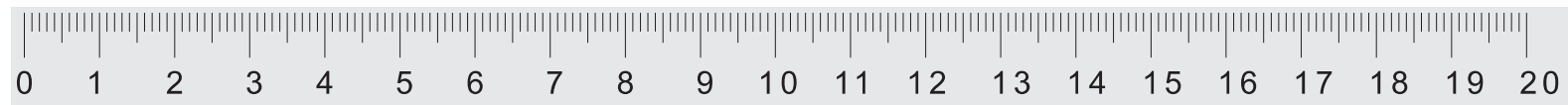


Anlage:
212 x 141,5mm inkl. Beschnitt
Biegung 16,2°

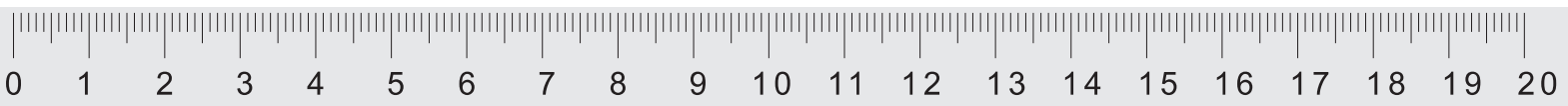
Requirements:
212 x 141,5mm incl. Bleed-over
Bend of 16,2°



Art.: 02340

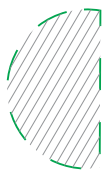


Art.: 02340



— Beschnitt
bleed-over

— Stanze
cut-line

 Transparenz Füllmenge
transparency volume

Bitte Folgendes beachten: Es müssen 3 mm Beschnitt berücksichtigt werden. **Wichtige Elemente sollten mindestens 2 mm vom Rand entfernt sein, da es zu Verschiebungen beim Stanzen kommen kann.** Pinke Linien (= Struktur / Stanze) werden nicht mitgedruckt. Aufgrund der Form des Artikels kann es aus produktionstechnischen Gründen zu einer Verzerrung des Druckbildes kommen. Die Angabe der Füllmenge muss klar ersichtlich sein und darf nicht überdruckt werden.

Please note the following: Allow 3 mm bleed over. **Important elements should have a distance of 2 mm from the edge due to possible movement when die cutting.** Pink lines (= article structure / cutting area) will not be printed. Due to the shape of the item, production processes may cause distortion of the printed image. The volume must be clearly visible and must not be overprinted.